

# MEGOLDÓKULCS

## 1. FELADAT

1) csigás kút, nyilas kút, komponás kút, puca kút,  
kankalikus kút, ágas kút közül bármelyik 3

2)

a.) ágas b.) gém

c.) vödörtartó rúd d.) favödör/ dézsa

e.) kolonc/ nehezék

3)

1. h                    2. k                    3. c

4. d                    5. g                    6. f

7. a                    8. b                    9. e

10. i                    11. j

41/ \_\_\_\_\_

## 2. FELADAT

1) suba

2) csobolyó

3) kutyagerinc

4) sajtár

5) pásztorkészség

6) vasaló

7) kupujkó

8) csürhe

9) paripa

27/ \_\_\_\_\_

## 3. FELADAT

**Színek**                    **betű:**                    **kép száma:**

szürke:                    g                    8

sárga:                    b                    5

párductarka:                    a                    7

fekete:                    d                    6

albínó:                    e                    2

tarka:                    h                    4

(a képen sárgatarka változatban)

izabellafakó:                    f                    1

pej:                    c                    3

**Jegyek:**

34/ \_\_\_\_\_

a) tűzött homlok

b) hóka

c) lámpás fej

d) pizra

e) csillag

f) szárkesely

g) harisnyás

h) pártaszélben kesely

i) csüdben kesely

## 4. FELADAT

A.    1) f    2) h    3) k    4) e    5) c    6) l    7) o    8) m    9) g    10) j    11) n    12) a    13) i    14) b  
15) d

B.

Egyénileg pontozva

30/ \_\_\_\_\_

# MEGOLDÓKULCS

## 5. FELADAT

### Állandók:

zöld küllő  
ökörszem  
kékcinege  
dolmányos varjú  
balkáni gerle  
közép tarkaharkály  
citromsármány

### Vonulók:

parti fecske  
barázdabillegető  
házi rozsdafarkú  
karvalyposzáta  
tövisszűrő gébics  
fitisz füzike  
réti tücsökmadár

### Mindkét helyre írható:

feketerigó

### Miért?

a városiasodott példányok  
áttelnek, az erdeiek elvonulnak  
télire

### TOTÓ:

1) 2    2) 1    3) 1    4) 1    5) X  
6) 1    7) 2    8) X    9) 2    10) 2  
11) X    12) 1    13) X    13+1) 2

46/

## 7. FELADAT

1.)

Hány található belőle  
hazánkban?

NP = nemzeti park                    10  
TK = tájvédelmi körzet                39  
TT = természetvédelmi terület        171

2.) NP                    3.) TK

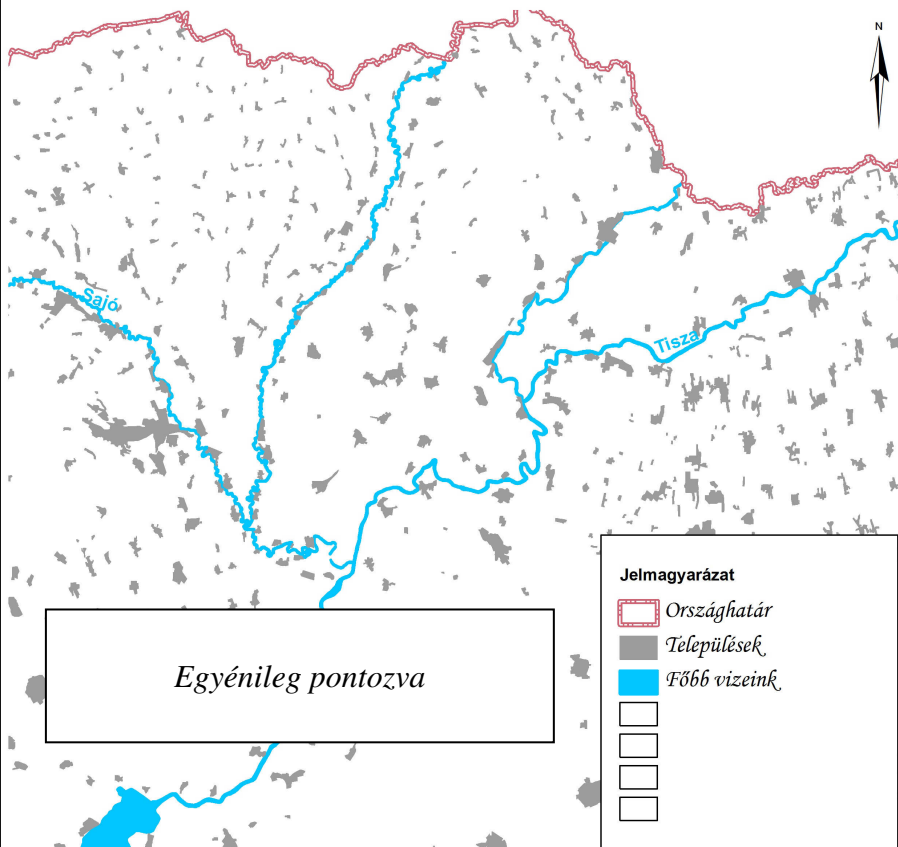
4.) NP:  
Bükk NP  
Aggteleki NP  
(Hortobágyi NP)

TK:  
Borsodi-mezőség TK  
Kesznyéteni TK  
Lázbérci TK  
Szatmár-beregi TK  
Tarnavidéki TK  
Tokaj-Bodrogzug TK  
Zempléni TK

5.)

- a) KelemÉR - SerényFALVA    TT  
b) SzomOLYAI    KAPTárKÖVEK    TT  
c) MEGYaszóI    TÁTORjános    TT  
d) ERdőbÉNYEI    fÁS LEGelő    TT  
e) EdeLÉNYI    NőszIRMOS    TT

46/



# MEGOLDÓKULCS

## 6. FELADAT

A.) 1 A    2 B  
3 C    4 D

B.)

1. c f  
2. e h j l (a) (d)  
3. a d g i  
4. b k

C.)

1. K-DK  
2. macskák, nyestek ellen  
3. paraziták, élősködők ellen, ill. a madarak előnyben részesítik az új vagy frissen tisztított költőhelyet

34/ \_\_\_\_

## 8. FELADAT

1) I 2) H 3) H 4) H 5) H 6) H 7) I 8) H 9) I 10) I

11) H 12) I 13) H 14) I 15) H 16) H 17) I 18) I 19) H 20) H

40/ \_\_\_\_

## 9. FELADAT

36/ \_\_\_\_

- |                      |   |                              |   |
|----------------------|---|------------------------------|---|
| 1) farkasalma lepke  | e | 6) nappali pávaszem          | b |
| 2) citromlepke       | d | 7) atalanta/ admirális lepke | c |
| 3) kutyatej-szender  | h | 8) kis róka lepke            | a |
| 4) fecskefarkú lepke | i | 9) bogáncslepke              | f |
| 5) kardoslepke       | g |                              |   |

## 10. FELADAT

- |   |  |          |
|---|--|----------|
| 1) Gentiana pneumonanthe  | 12) nem  | 44/ ____ |
| 2) tüdőtárnics, rettegőfű, tárnicsgyökér, genciángyökér, kornisfű | 13) évelő  |          |
| 3) tüdőbaj  | 14) (20-) 60 cm  |          |
| 4) tárnicsfélék   | 15) kétszikű   |          |
| 5) 1982   | 16) lándzsásak   |          |
| 6) 10.000 Ft  | 17) átellenes  |          |
| 7) nem  | 18) július   |          |
| 8) igen   | 19) kék  |          |
| 9) nem  | 20) 5  |          |
| 10) igen  | 21) szürkés hangyaboglárka   |          |
| 11) igen  | 22) A lepke a tárnics virágzatára petézik, a kikelő hernyó pedig vöröshangyák fészkébe költözik, ahol a hangyák etetik őket. |          |

# MEGOLDÓKULCS

## 11. FELADAT

- A)
- a) levélcsúcs
  - b) levélér
  - c) levéllemez
  - d) levélszél (v.él)
  - e) levélváll
  - f) levélkocsány
  - g) pálhalevelek
  - h) levélalap
  - i) vese alakú
  - j) lándzsás
  - k) nyíl alakú /nyilas
  - l) rombusz/rombos/romboid
- m) ovális
- n) tojásdad
- ny) visszás tojásdad
- o) pajzs alakú
- v1) tompa
- v2) szíves
- v3) egyenlőtlen/aszimm./ferde
- v4) nyélbe keskenyedő
- v5) dárdás
- cs1) lekerekített
- cs2) hegyes
- cs3) kicsípett
- cs4) kihegyesedő
- sz1) ép
- sz2) fogas/fogazott
- sz3) csipkés/csipkézett
- sz4) fűrésztes/fűrészelt
- r1) szórt
- r2) átellenes
- r3) keresztben átellenes
- r4) örvös/ö.átellenes
- B)
- 1) pajzs alakú
  - 2) ép
  - 3) szíves
  - 4) fordított tojásdad
  - 5) fűrésztes
  - 6) kicsípett
  - 7) keresztben átellenes
  - 8) dárdás
  - 9) szórt
  - 10) elhegyesedő/hirtelen kihegyezett
  - 11) vese alakú
  - 12) egyenlőtlen./aszimm./ferde
  - 13) örvös